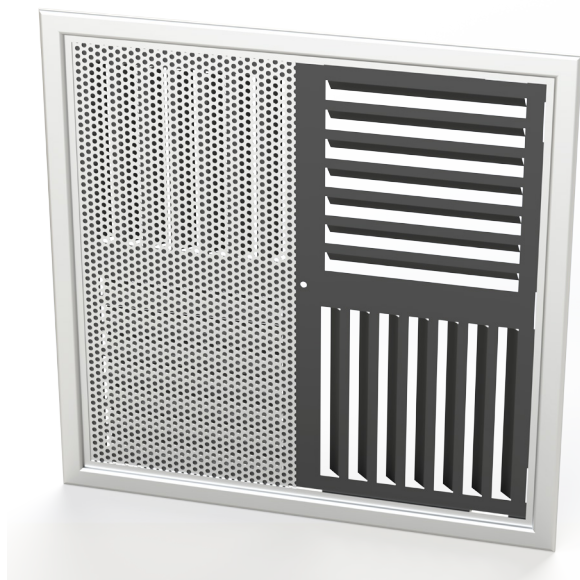
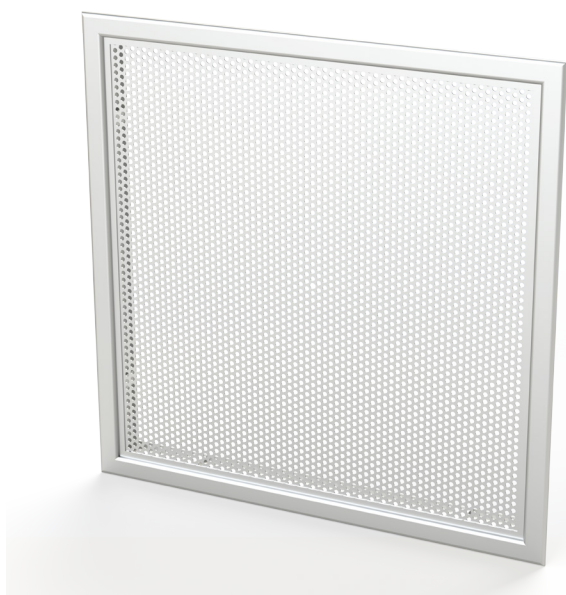


DIFFUSORI QUADRATI A PIASTRA FORELLINATA

DF.E-DF.E.FD



CARATTERISTICHE COSTRUTTIVE

Diffusore quadrato con piastra forellinata e cornice perimetrale.

Varianti:

- DF.E: diffusore con piastra forellinata frontale e cornice perimetrale.
- DF.E.FD: diffusore con piastra forellinata frontale, piastra di deflessione per orientare il lancio in 1, 2 o 4 direzioni e cornice perimetrale.

SISTEMA DI FISSAGGIO

L'installazione è prevista normalmente a soffitto. Il fissaggio del diffusore al plenum avviene tramite barra centrale e vite.

La camera di raccordo viene sospesa tramite barre filettate o tiranti. Allo scopo, sulla camera di raccordo sono previsti quattro "occhielli".

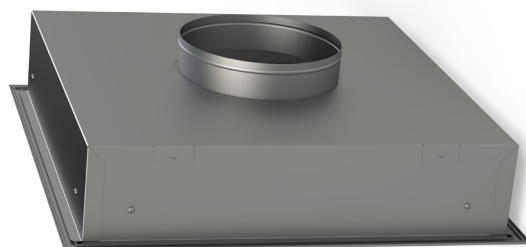
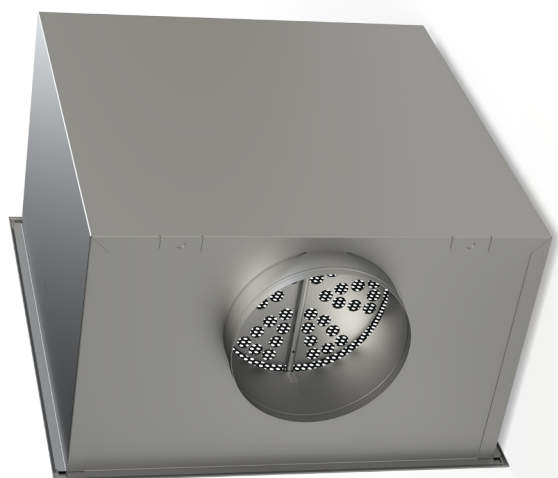
MATERIALE

Cornice perimetrale: alluminio in colore RAL 9016. Altri colori nelle tonalità della scala RAL a richiesta.

Piastra frontale forellinata: lamiera d'acciaio verniciata in colore RAL 9016. Altri colori nelle tonalità della scala RAL a richiesta.

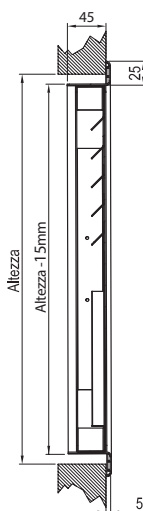
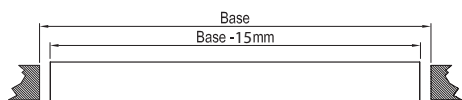
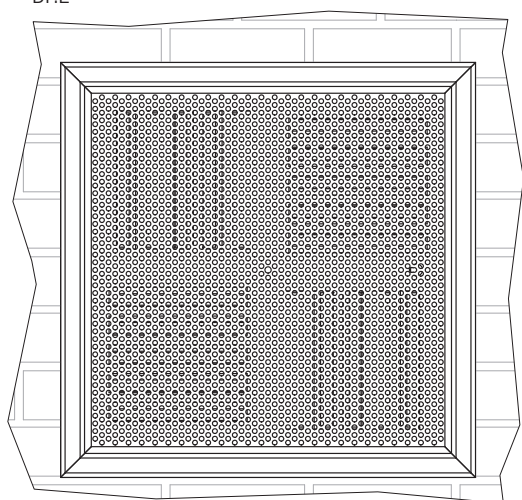
Piastra di deflessione: lamiera d'acciaio in colore nero RAL 9005.

- Se la camera di raccordo ha l'attacco laterale, essa può essere fornita con o senza serranda di taratura manovrabile dal fronte.
- Se la camera di raccordo ha l'attacco posteriore, essa può essere fornita solo senza serranda di regolazione.

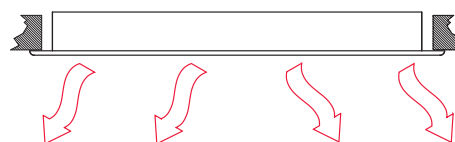
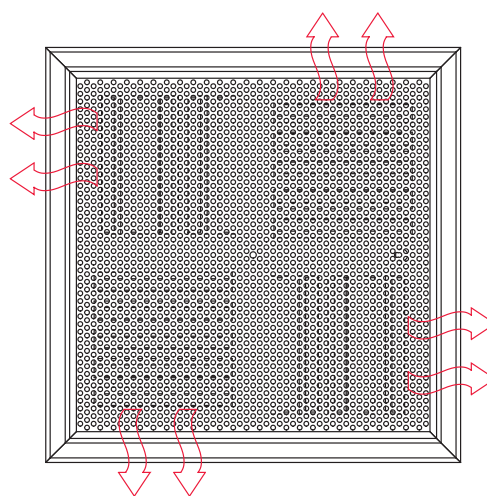


DIMENSIONI

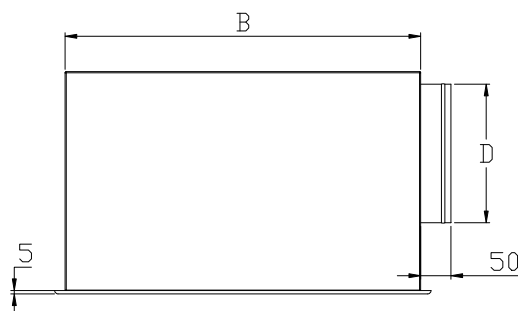
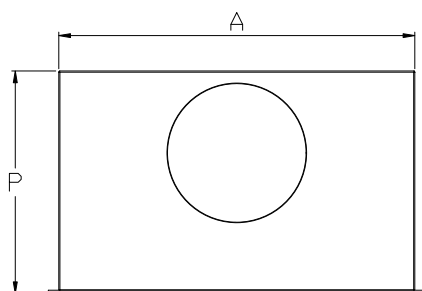
DF.E



DF.E.FD



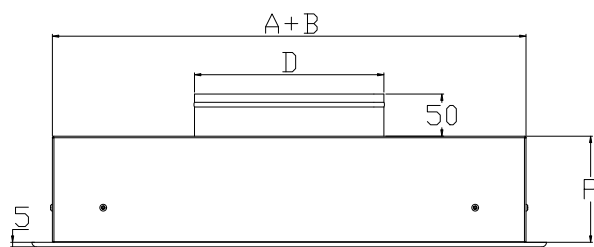
PLENUM - Attacco Laterale



Attacco Laterale				
Grandezza Diffusore	A	B	P	D
200x200	200	200	250	150
200x300		300	250	150
200x400		400	250	150
200x500		500	300	200
200x600		600	300	200
300x200	300	200	250	150
300x300		300	300	200
300x400		400	300	200
300x500		500	350	250
300x600		600	350	250
400x200	400	200	250	150
400x300		300	300	200
400x400		400	350	250
400x500		500	350	250
400x600		600	350	250
500x200	500	200	300	200
500x300		300	350	250
500x400		400	350	250
500x500		500	350	250
500x600		600	350	250
600x200	600	200	300	200
600x300		300	350	250
600x400		400	350	250
600x500		500	350	250
600x600		600	415	315

Attacco Laterale				
Grandezza Diffusore	A	B	P	D
700x200	700	200	300	200
700x300		300	350	250
700x400		400	350	250
700x500		500	350	250
700x600		600	415	315
800x200	800	200	350	250
800x300		300	350	250
800x400		400	350	250
800x500		500	415	315
800x600		600	415	315
900x200	900	200	350	250
900x300		300	350	250
900x400		400	415	315
900x500		500	415	315
900x600		600	415	315
1000x200	1000	200	350	250
1000x300		300	350	250
1000x400		400	415	315
1000x500		500	415	315
1000x600		600	415	315
595x595 e.c.	560	560	415	315

PLENUM - Attacco Posteriore



Attacco Posteriore				
Grandezza Diffusore	A	B	P	D
200x200	200	200	110	150
300x300	300	300	110	200
400x400	400	400	110	250
500x500	500	500	110	250
600x600	600	600	110	315
595x595 e.c.	560	560	110	315

SCELTA RAPIDA - valori minimi e massimi di portata in m³/hPortata minima (m³/h)**Portata massima (m³/h)**

D.F.E

		Base (A) mm								
Altezza (B) - mm		200	300	400	500	600	700	800	900	1000
200		50	76	101	126	151	176	202	227	252
		202	302	403	504	605	706	806	907	1008
300		76	113	151	189	227	265	302	340	378
		302	454	605	756	907	1058	1210	1361	1512
400		101	151	202	252	302	353	403	454	504
		403	605	806	1008	1210	1411	1613	1814	2016
500		126	189	252	315	378	441	504	567	630
		504	756	1008	1260	1512	1764	2016	2268	2520
600		151	227	302	378	454	529	605	680	756
		605	907	1210	1512	1814	2117	2419	2722	3024

Base (A) mm x Altezza (B) mm
595x595 E.C.
374
1498

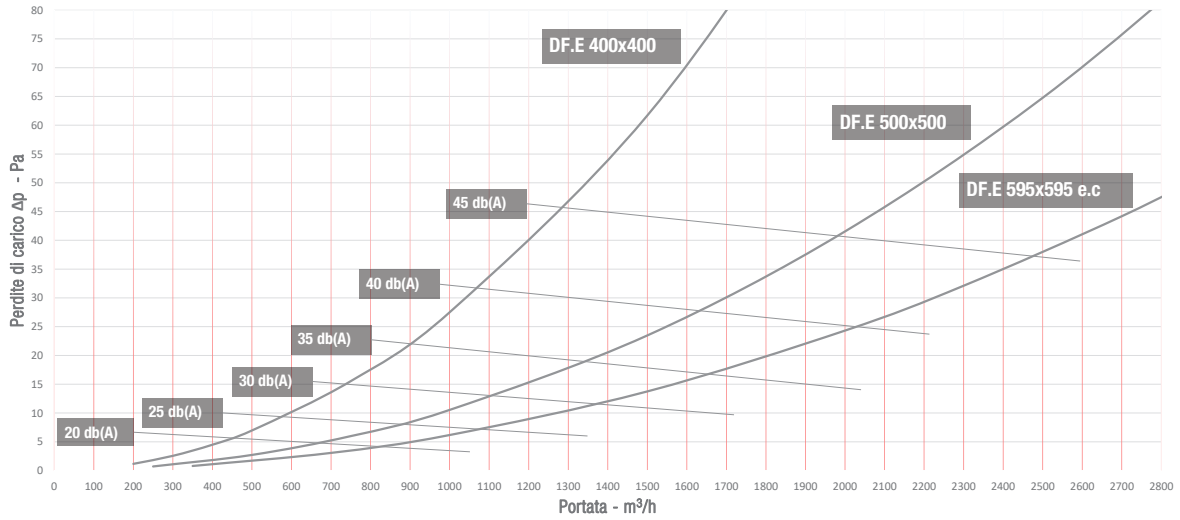
Il valore consigliato delle velocità dell'aria attraverso la superficie effettiva può variare da 1 m/s a 4 m/s, per un valore della potenza sonora compreso tra <20 e 40 dB(A).

D.F.E.FD

Base (A) mm x Altezza (B) mm					
200x200	300x300	400x400	500x500	600x600	595x595 E.C.
35	79	141	220	317	261
141	317	564	882	1269	1048

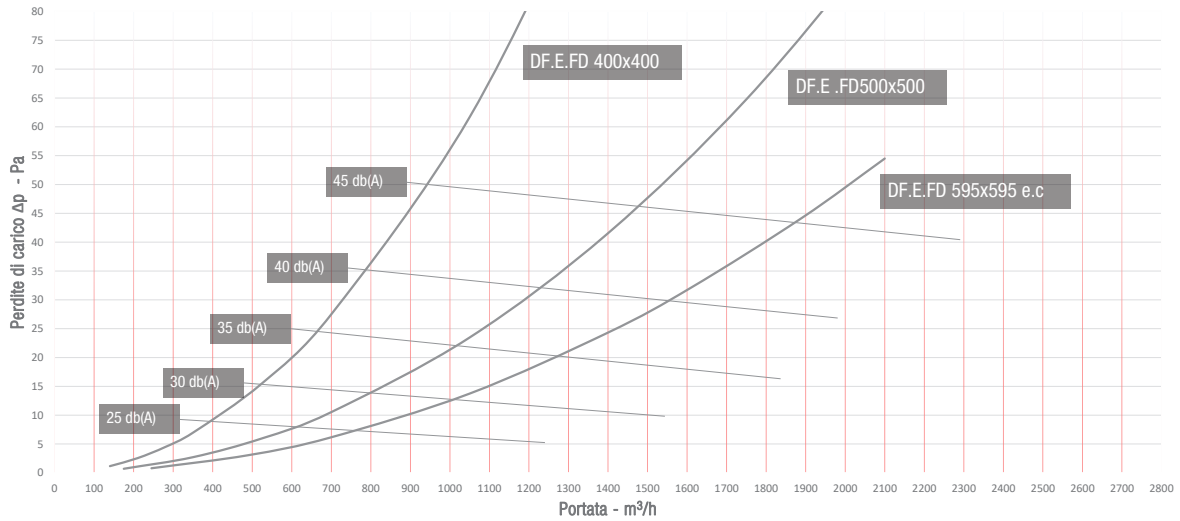
DATI AERAILICI - Perdite di carico e rumorosità

DF.E



NB: Perdite di carico e rumorosità del solo diffusore

DF.E.FD



NB: Perdite di carico e rumorosità del solo diffusore