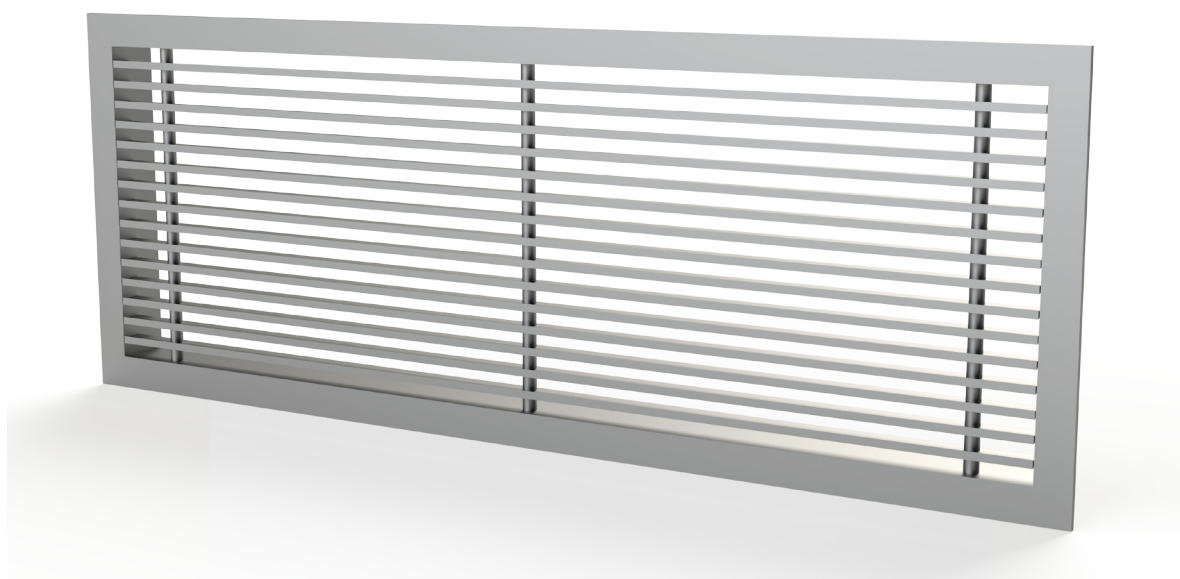


GRIGLIE LINEARI A BARRE FISSE

STL - STL15



CARATTERISTICHE COSTRUTTIVE

Griglia lineare a barre fisse, parallele al lato maggiore, passo 13 mm, con deflessione 0° (STL) o 15° (STL15).

Cornice perimetrale standard costituita da angolare 20x35 mm, realizzabile senza testate o con 1 o 2 testate, disponibili altre cornici perimetrali da specificare in fase di ordine.

SISTEMA DI FISSAGGIO

Fissaggio standard con molle a scomparsa per canale/telaio liscio, a richiesta controtelaio corrugato per muratura.

A richiesta fori perimetrali su cornice, realizzabili anche svasati su cornice standard da 20 x 35 mm e cornice da 25 x 41 mm.

MATERIALE

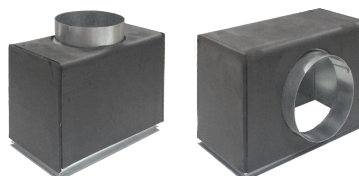
Costruzione in profilati di alluminio estruso anodizzato al naturale.

ACCESSORI



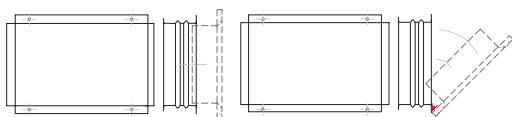
SV.

Serranda di regolazione a contrasto.



PL.PE e PL.PE.ISO

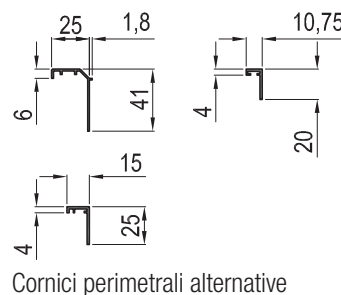
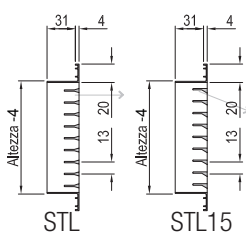
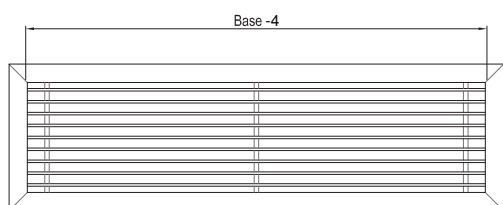
Plenum di distribuzione aria con piega perimetrale, senza o con isolamento esterno.



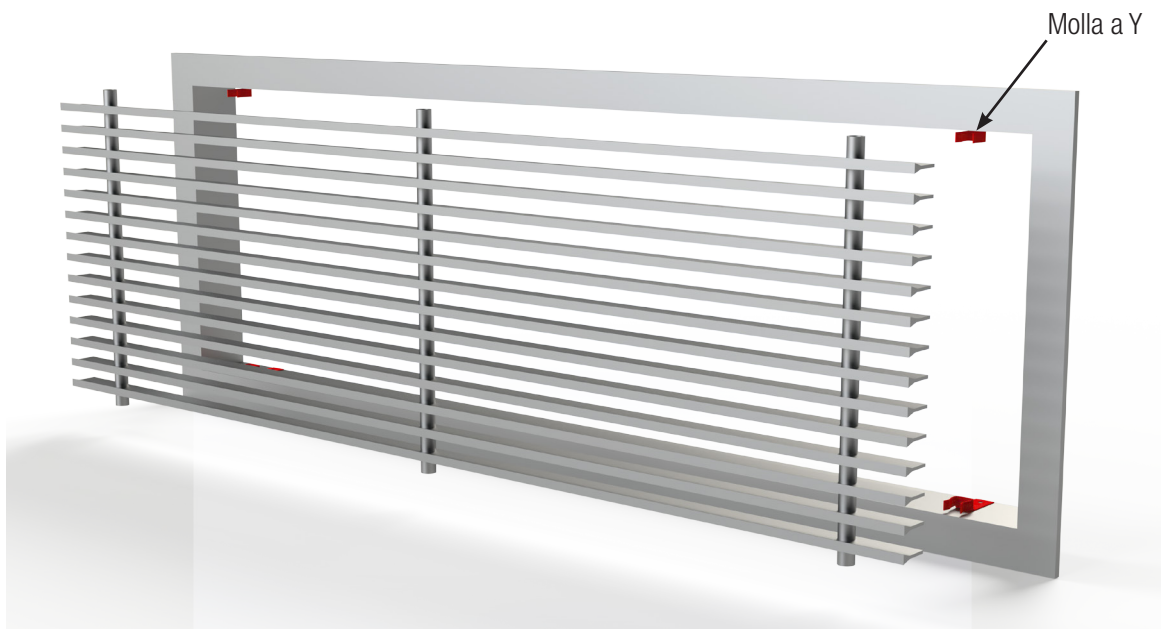
CM e CM.CE

Controtelaio a "L" liscio o corrugato per muratura, senza o con cerniera.

DIMENSIONI

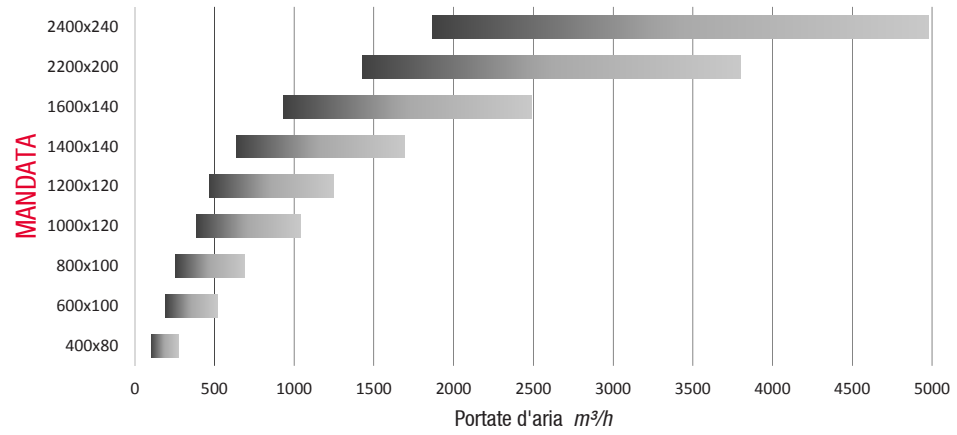


Variante con fissaggio a molle a Y



SCELTA RAPIDA

Diagramma di scelta rapida STL - STL15



Il valore consigliato della velocità dell'aria attraverso la superficie effettiva può variare da 1,6 a 3,0 m/s, per un valore della potenza sonora compreso tra 25 e 40 dB(A).

Per un ulteriore approfondimento si rimanda alla consultazione del fascicolo tecnico.