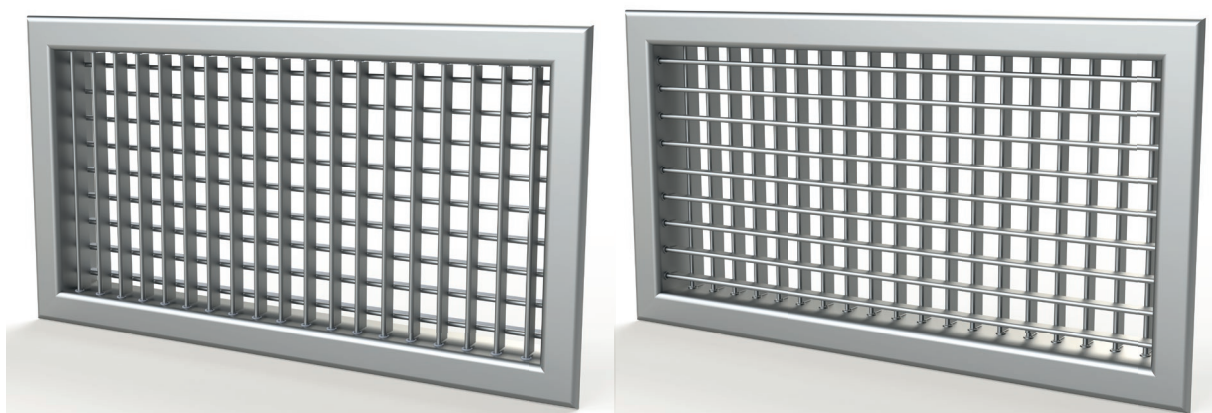


BOCCHETTA DI MANDATA

AL.VOE - AL.OVE



CARATTERISTICHE COSTRUTTIVE

Bocchetta di mandata a doppio ordine di alette mobili con profilo aerodinamico, singolarmente orientabili.

Primo ordine di alette (anteriore) parallele al lato minore (AL.VOE) o parallele al lato maggiore (AL.OVE).

Cornice perimetrale da 25 mm, passo alette 20 mm.

SISTEMA DI FISSAGGIO

Fissaggio standard con molle a scomparsa per canale, a richiesta controtelaio liscio per muratura.

MATERIALE

Costruzione in profilati di alluminio estruso anodizzato, fornita standard al naturale o verniciata in tinta RAL 9016.

ACCESSORI



SVE

Serranda di regolazione a contrasto.



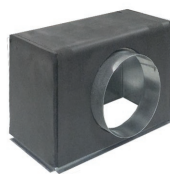
SK.E

Serranda captatrice.



PL.E e PL.E.ISO posteriore

Plenum di distribuzione aria con piega perimetrale, senza o con isolamento esterno.



PL.E e PL.E.ISO laterale

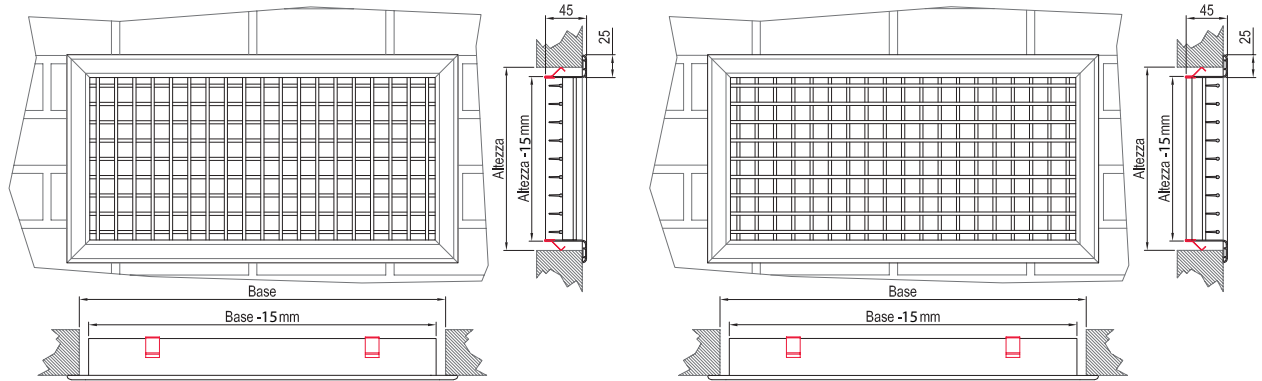
Plenum di distribuzione aria con piega perimetrale, senza o con isolamento esterno.
ESECUZIONE A RICHIESTA.



CM.E

Controtelaio a "L" liscio per muratura.

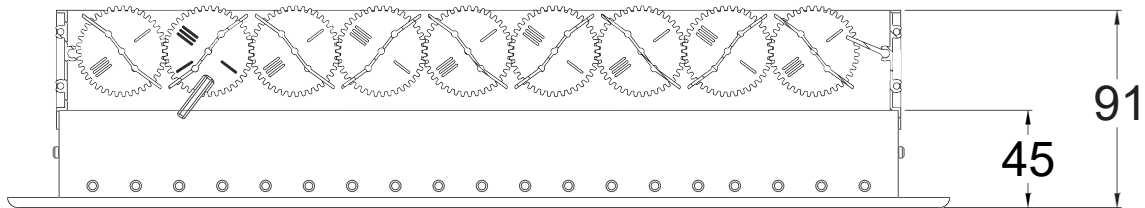
DIMENSIONI



AL.VOE

AL.OVE

SVE

Area libera di passaggio $A_{\text{eff}} \text{ dm}^2$

Altezza mm	Base - mm										
	200	250	300	350	400	500	600	700	800	900	1000
100	1,08	1,38	1,68	1,98	2,28	2,88	3,48	4,08	4,68	5,28	5,88
150	1,76	2,24	2,73	3,22	3,71	4,68	5,66	6,63	7,61	8,58	9,56
200	2,43	3,11	3,78	4,46	5,13	6,48	7,83	9,18	10,53	11,88	13,23
300	3,78	4,83	5,88	6,93	7,98	10,08	12,18	14,28	16,38	18,48	20,58
400	5,13	6,56	7,98	9,41	10,83	13,68	16,53	19,38	22,23	25,08	27,93
500	6,48	8,28	10,08	11,88	13,68	17,28	20,88	24,48	28,08	31,68	35,28

DATI TECNICI

Perdita di carico - Potenza sonora

Bocchetta completa di serranda di regolazione

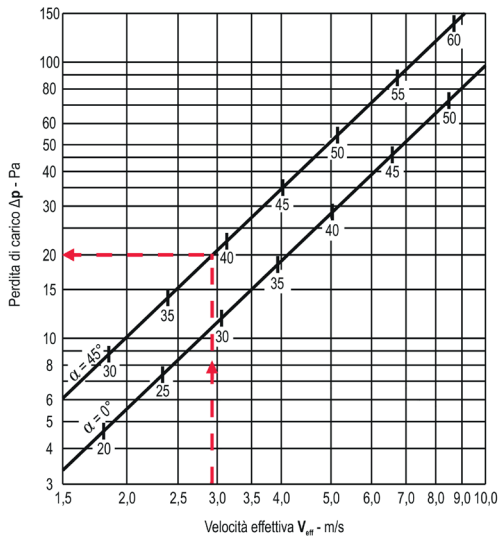


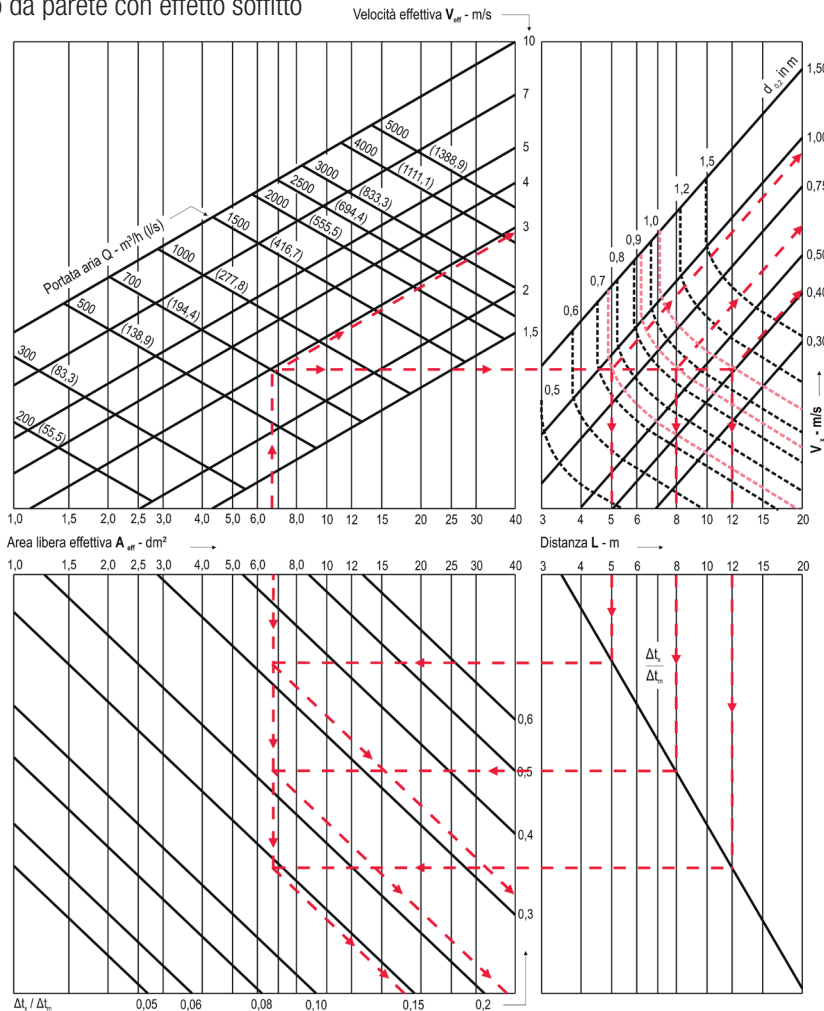
Tabella 1: Coefficienti di correzione per A_{eff}

$A_{eff} \text{ dm}^2$	1	5	10	20	40	80
L_{WA}	-8	-4	0	+3	+6	+9

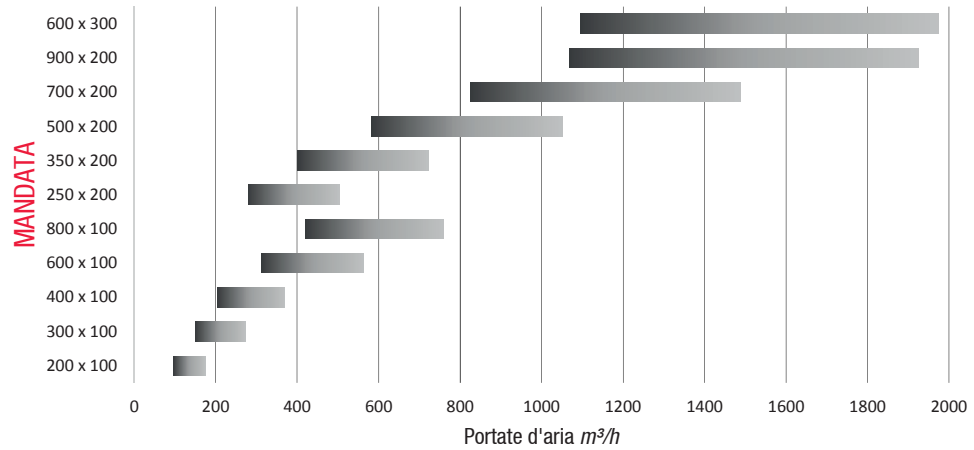
Tabella 2: Coefficienti di correzione per divergenza alette

Angolo	β	
Alette frontali	45°	90°
Serranda	0°	0°
L_{WA}	x 1,1	x 1,2
Δp	+1	+3
$\Delta t_x / \Delta t_m$	0,7	0,6

Lancio da parete con effetto soffitto



SCELTA RAPIDA

Diagramma di scelta rapida **AL.VOE – AL.OVE**

Il valore consigliato della velocità dell'aria attraverso la superficie effettiva può variare da 2,5 a 4,5 m/s, per un valore della potenza sonora compreso tra 25 e 38 dB(A).