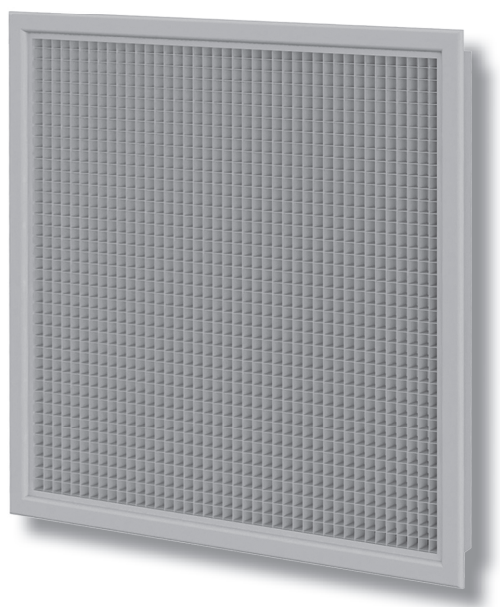


## GRIGLIA AD ALVEARE QUADRO

# AL.MQE



### CARATTERISTICHE COSTRUTTIVE

Griglia ad alveare quadro 13x13 mm adatta sia per la mandata che la ripresa.

Cornice perimetrale di contenimento, arrotondata con taglio a 45°, da 25 mm.

### SISTEMA DI FISSAGGIO

Fissaggio standard con molle a scomparsa per canale/telaio liscio, a richiesta controtelaio corrugato per muratura.

### MATERIALE

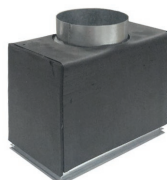
Costruzione in profilati di alluminio estruso anodizzato, al naturale (standard) o verniciato in tinta RAL 9016.

## ACCESSORI



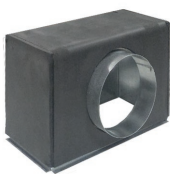
### SV.E

Serranda di regolazione a contrasto.



### PL.E e PL.E.ISO posteriore

Plenum di distribuzione aria con piega perimetrale, senza o con isolamento esterno.



### PL.E e PL.E.ISO laterale

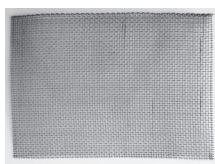
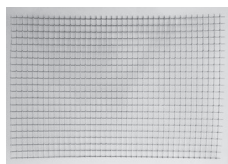
Plenum di distribuzione aria con piega perimetrale, senza o con isolamento esterno.

ESECUZIONE A RICHIESTA.



### CM.E e CM.E.CE

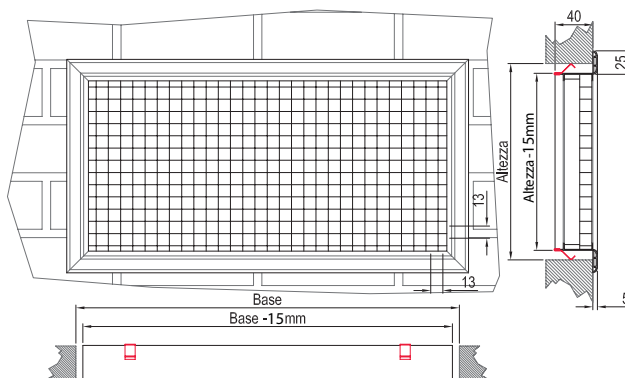
Controtelaio a "L" liscio o corrugato per muratura, senza o con cerniera.



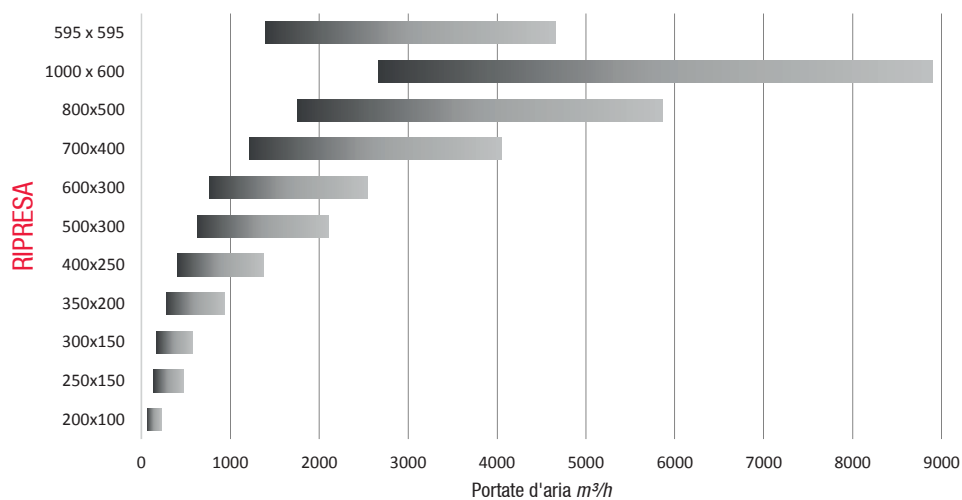
### R1 e R2

Reti elettrosaldate in acciaio zincato ANTIVOLATILE (R1), con maglia quadra 13 x 13 mm, o ANTINSETTO (R2), con maglia quadra 3 x 3 mm.

## DIMENSIONI



## SCELTA RAPIDA

*Diagramma di scelta rapida* **AL.MQE**

Il valore consigliato della velocità dell'aria attraverso la superficie effettiva può variare da 1,5 a 5 m/s, per un valore della potenza sonora compreso tra 20 e 40 dB(A).

Per un ulteriore approfondimento si rimanda alla consultazione del fascicolo tecnico.