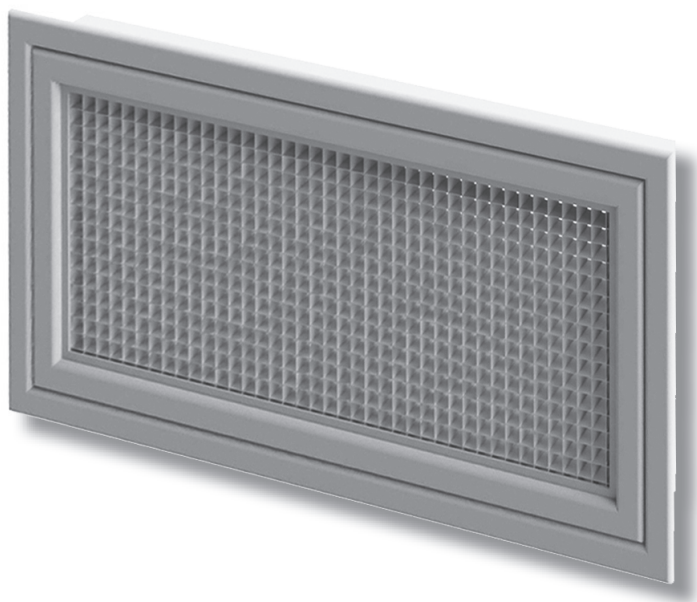


GRIGLIA AD ALVEARE A SGANCIO RAPIDO

AL.MQE.SR



#### CARATTERISTICHE COSTRUTTIVE

Griglia portafiltro ad alveare quadro 13x13 mm.

Doppia cornice perimetrale, arrotondata e con taglio a 45°, da 25 mm, esterna fissa ed interna apribile con sistema a sgancio rapido (sistema di apertura a pressione a scomparsa che facilita le operazioni di sostituzione del filtro o manutenzione del cavedio).

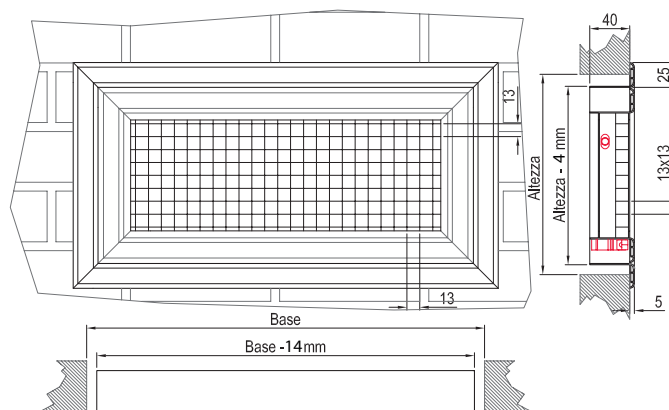
#### SISTEMA DI FISSAGGIO

Fissaggio tramite viti poste sul collo della cornice esterna.

#### MATERIALE

Costruzione in profilati di alluminio estruso anodizzato, fornita standard al naturale o verniciata in tinta RAL 9016.

**DIMENSIONI**



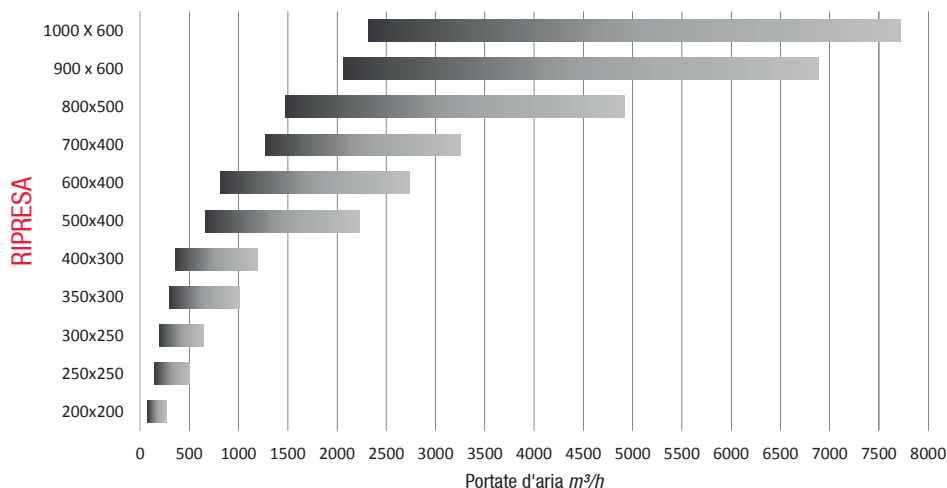
**SISTEMA "CLICK AND OPEN" - SGANCIO RAPIDO**

Il sistema di apertura e chiusura a scatto rapido "Click and Open", mediante scroccetto a scomparsa, permette uno sgancio rapido dell'elemento frontale della bocchetta o del diffusore, facilitando le operazioni di sostituzione del filtro e/o di accesso del cavedio.



**SCelta RAPIDA**

*Diagramma di scelta rapida* **AL.MQE.SR**



Il valore consigliato della velocità dell'aria attraverso la superficie effettiva può variare da 1,5 a 5 m/s, per un valore della potenza sonora compreso tra 20 e 40 dB(A).

Per un ulteriore approfondimento si rimanda alla consultazione del fascicolo tecnico.