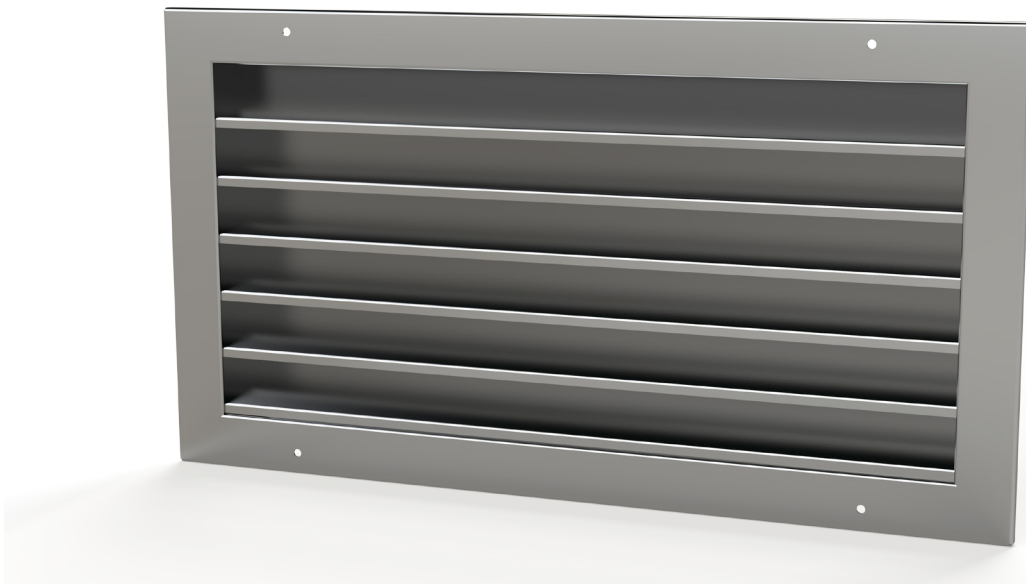


GRIGLIA DI RIPRESA A SINGOLO ORDINE DI ALETTE

F0.E.30



CARATTERISTICHE COSTRUTTIVE:

Griglia di ripresa a singolo ordine di alette fisse inclinate, passo 30 mm.

Cornice perimetrale da 28 mm con taglio a 45°.

SISTEMA DI FISSAGGIO

Fissaggio standard con fori perimetrali su cornice.

A richiesta molla a scomparsa per controtelaio per muratura.

MATERIALE

Costruzione in acciaio zincato o acciaio inox.

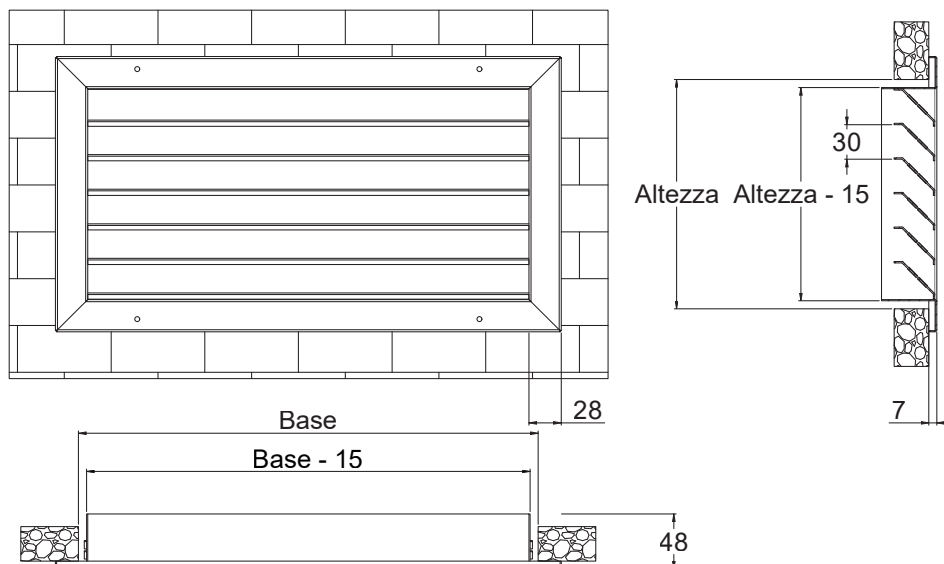
ACCESSORI



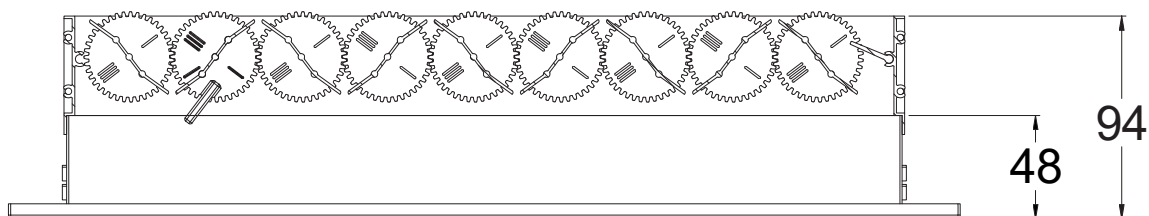
SVE

Serranda di regolazione a contrasto.

DIMENSIONI



SVE



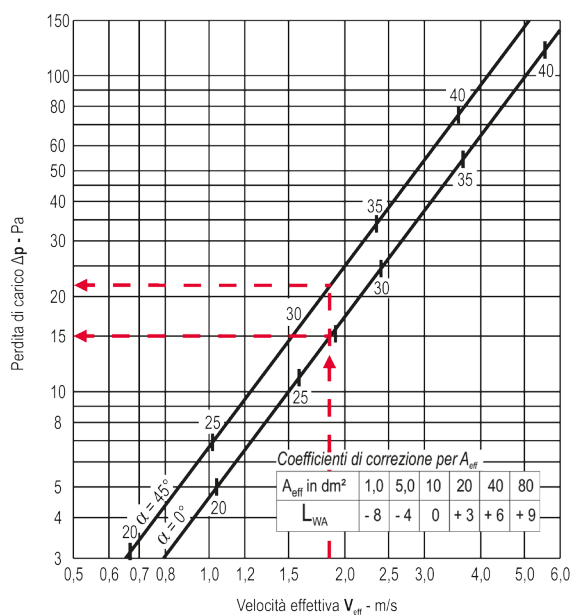
Area libera di passaggio A_{eff} dm^2

Altezza mm	Base - mm								
	200	250	300	350	400	450	500	550	600
100	1,30	1,63	1,95	2,28	2,60	2,93	3,25	3,58	3,90
200	2,60	3,25	3,90	4,55	5,20	5,85	6,50	7,15	7,80
300	3,90	4,88	5,85	6,83	7,80	8,78	9,75	10,73	11,70
400	5,20	6,50	7,80	9,10	10,40	11,70	13,00	14,30	15,60
500	6,50	8,13	9,75	11,38	13,00	14,63	16,25	17,88	19,50
600	7,80	9,75	11,70	13,65	15,60	17,55	19,50	21,45	23,40

DATI TECNICI

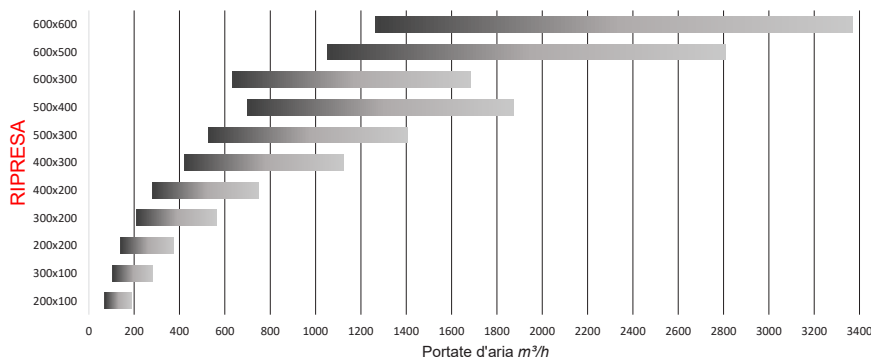
Perdita di carico - Potenza sonora

Bocchetta completa di serranda di regolazione



SCELTA RAPIDA

Diagramma di scelta rapida FO.E.30



Il valore consigliato della velocità dell'aria attraverso la superficie effettiva può variare da 1,5 a 4,0 m/s, per un livello di potenza sonora compreso tra 30 e 35 dB(A).