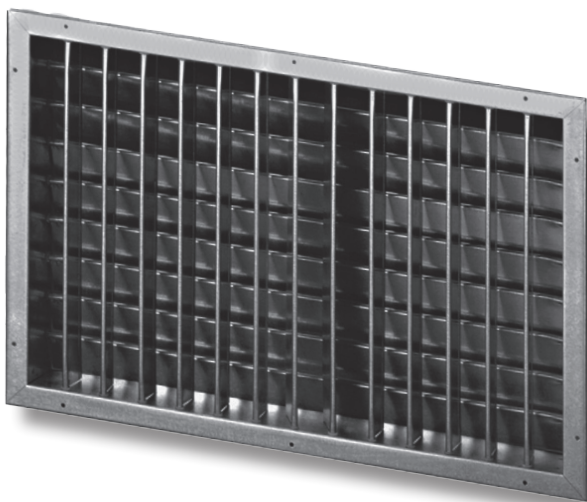


BOCCHETTA DI MANDATA INDUSTRIALE

ZEVO - ZE0V



CARATTERISTICHE COSTRUTTIVE:

Bocchetta di mandata a doppio ordine di alette mobili con profilo aerodinamico, singolarmente orientabili, passo 45 mm:

ZEVO con primo ordine di alette (anteriore) parallele al lato minore, **ZE0V** con primo ordine di alette (anteriore) parallele al lato maggiore.

Cornice perimetrale da 28 mm con taglio a 45°.

SISTEMA DI FISSAGGIO

Fissaggio standard con fori perimetrali su cornice.

A richiesta molla a scomparsa per controtelaio corrugato per muratura.

MATERIALE

Costruzione in acciaio zincato.

ACCESSORI



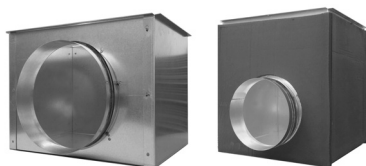
SV

Serranda di regolazione a contrasto.



SK

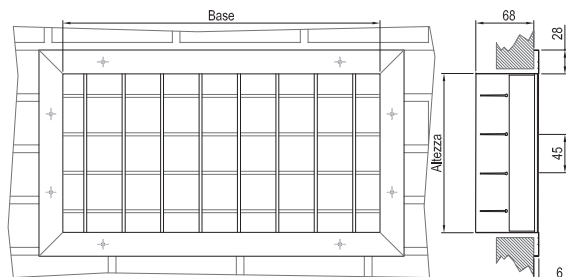
Serranda captatrice.



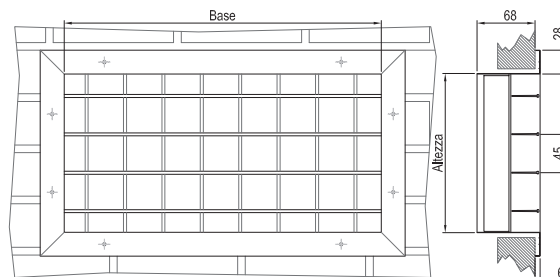
PL e PL/ISO

Serranda captatrice.

DIMENSIONI



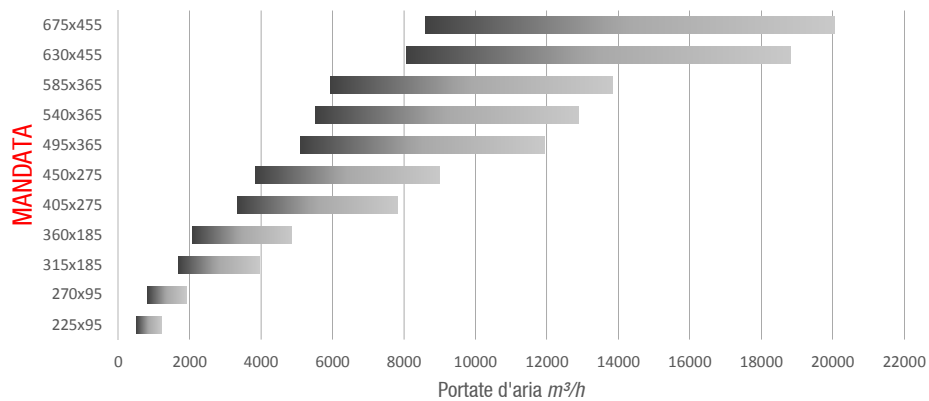
ZEVO



ZE0V

SCELTA RAPIDA

Diagramma di scelta rapida ZEO – ZEVO – ZEOV



Il valore consigliato della velocità dell'aria attraverso la superficie effettiva può variare da 3 a 7 m/s, per un valore della potenza sonora compreso tra 30 e 45 dB(A).

Per un ulteriore approfondimento si rimanda alla consultazione del fascicolo tecnico.