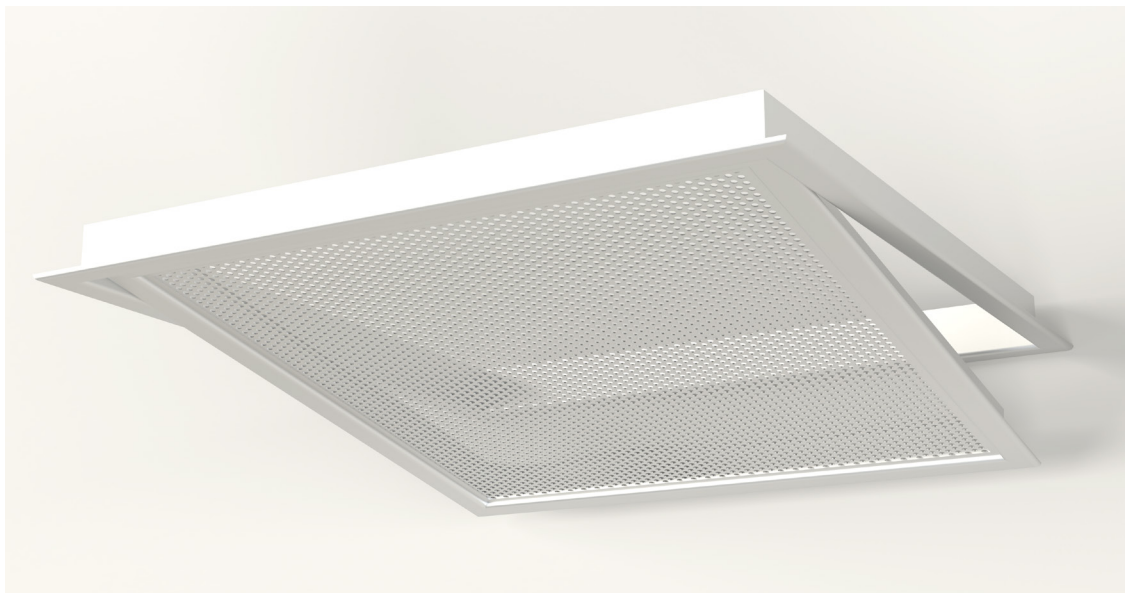
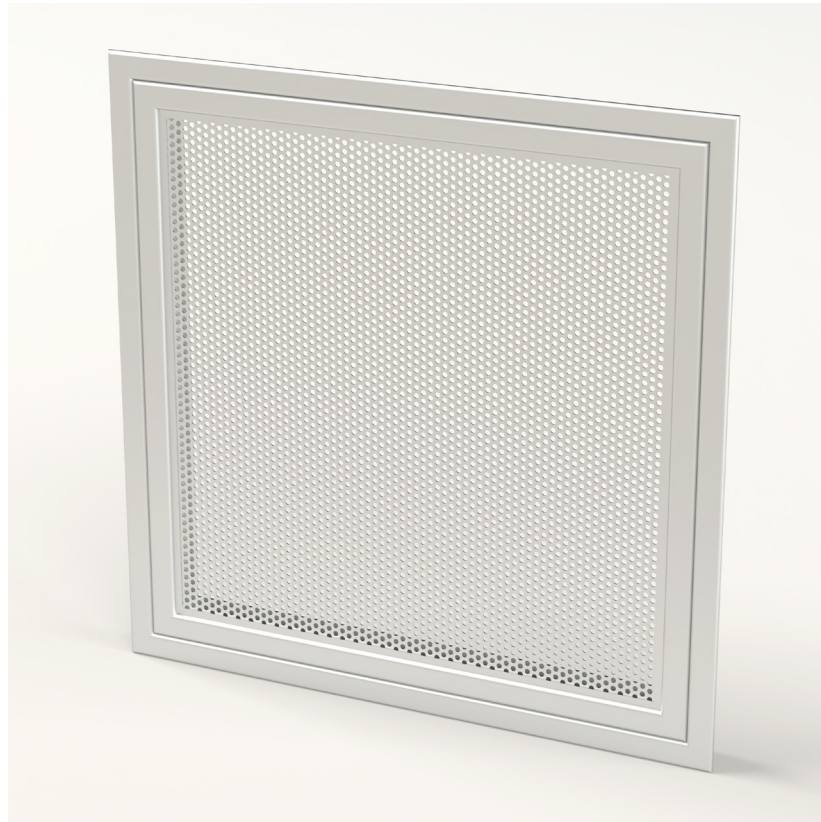


GRIGLIA QUADRATA A PIASTRA FORELLINATA

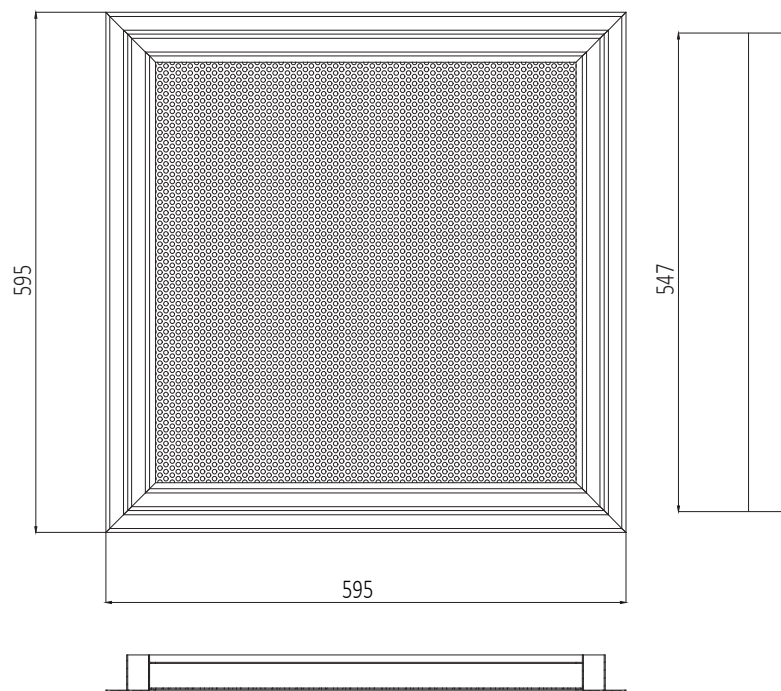
DF.E.SR 595x595



### CARATTERISTICHE COSTRUTTIVE

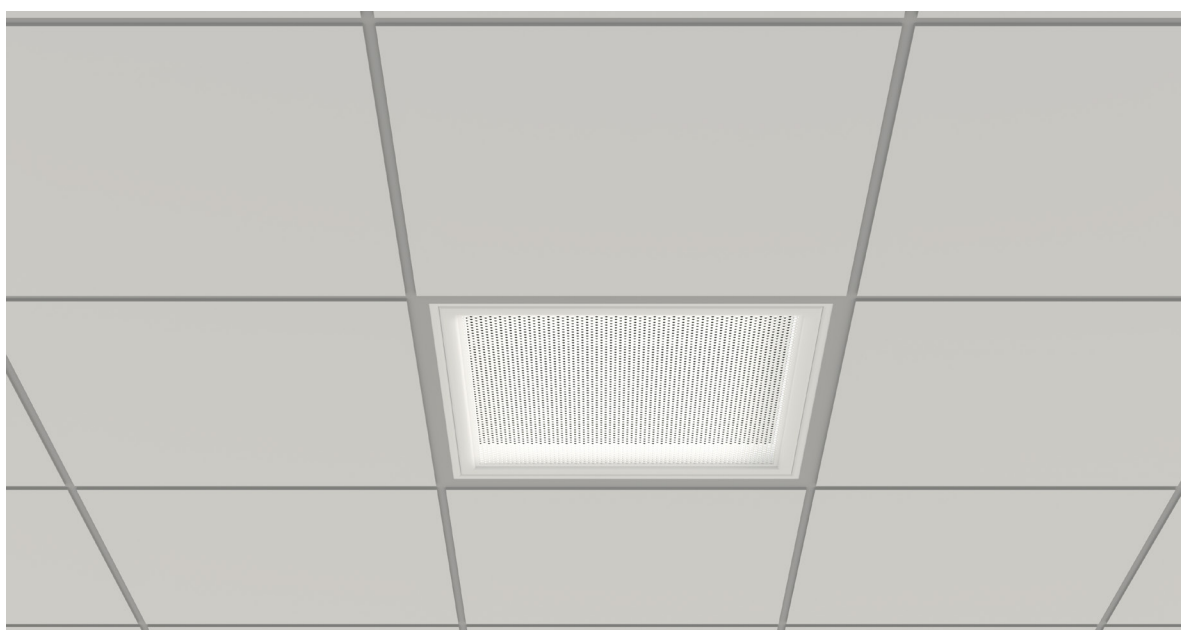
Griglia quadrata di dimensione 595x595 e.c. con piastra forellinata e doppia cornice.

Adatto per sostituzione pannello quadro di grandezza 600 mm.



### SISTEMA DI FISSAGGIO

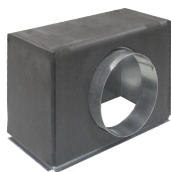
Adatto per sostituzione pannello quadro di grandezza 600 mm



## MATERIALE

Cornice perimetrale e controcornice in alluminio, piastra forellinata in acciaio, tutto verniciato in tinta RAL 9016.

## ACCESSORI



### **PL. e PL.ISO laterale**

Plenum di distribuzione aria con piega perimetrale e attacco laterale, senza o con isolamento esterno.

ESECUZIONE STANDARD

## SISTEMA "CLICK AND OPEN" - SGANCIO RAPIDO

Il sistema di apertura e chiusura a scatto rapido "Click and Open", mediante scrocchetto a scomparsa, permette uno sgancio rapido dell'elemento frontale della bocchetta o del diffusore, facilitando le operazioni di sostituzione del filtro e/o di accesso del cavedio.



## CARATTERISTICHE AEREAULICHE

Il valore consigliato di portata va da 300 a 900 mch, con una velocità dell'aria sulla superficie libera che può variare da 0,5 a 2,5 m/s, per un valore della potenza sonora compresa tra 20 e 35 dB(A).