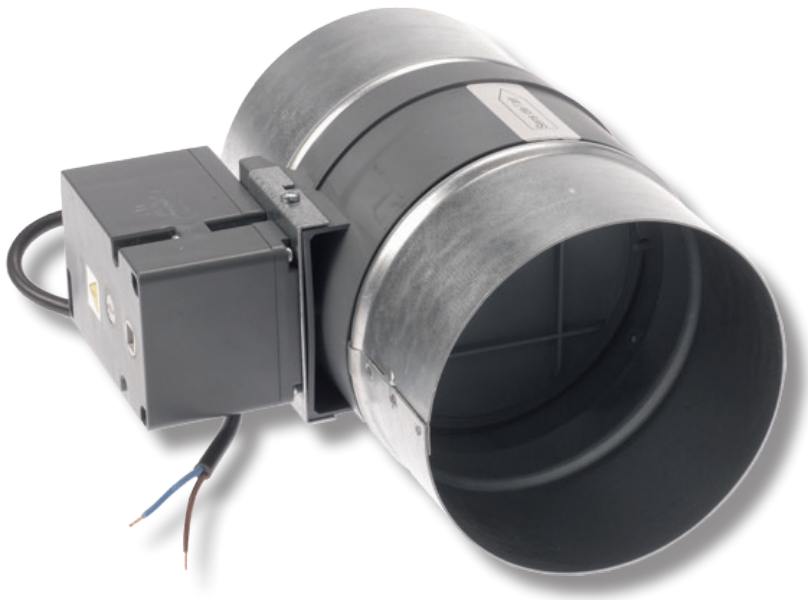


SERRANDA DI REGOLAZIONE CIRCOLARE MOTORIZZATA

SAR.EL



CARATTERISTICHE COSTRUTTIVE

Serranda di regolazione circolare motorizzata, APERTA o CHIUSA sotto tensione, completa di interruttore di fine corsa.
Profondità totale 200 mm.

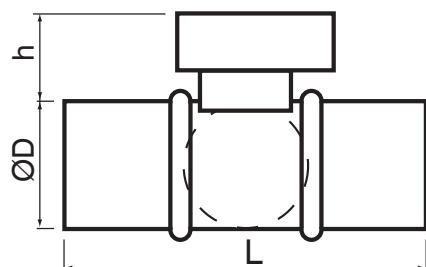
Caratteristiche tecniche:

- riduzione della portata d'aria, in posizione di chiusura della pala e con pressione di esercizio a 100 Pa, inferiore a 3 m³/h per Ø 125, inferiore a 8 m³/h per Ø 150, Ø 160, Ø 200;
- attuatore termico per apertura/chiusura pala;
- alimentazione 230 V tramite 2x0,75 mm² di cavo;
- potenza assorbita 2 W;
- pressione massima di esercizio 200 Pa;
- temperatura massima 60°C;
- nessun tempo massimo sotto tensione;
- tempo di risposta 8 sec.

MATERIALE

Pala e corpo in materiale plastico che ritarda il fuoco, raccordi in acciaio zincato.

DIMENSIONI



Diametro	Ø D	h	L
	mm	mm	mm
100	99	100	200
125	124	100	200
150	149	100	200
160	159	100	200
200	199	100	200