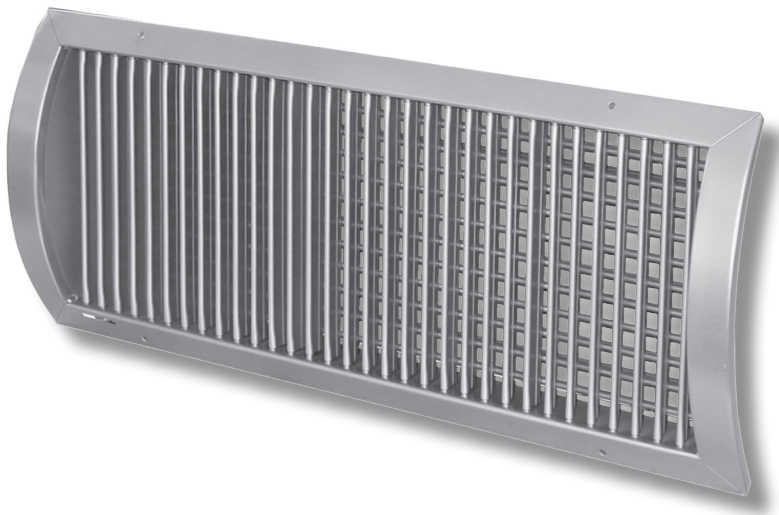


BOCCHETTA PER CANALE CIRCOLARE

VO.TD



CARATTERISTICHE COSTRUTTIVE

Bocchetta a doppio ordine di alette mobili singolarmente orientabili, con profilo aerodinamico, primo ordine di alette (anteriore) parallelo al lato minore, secondo ordine di alette (posteriore) parallelo al lato maggiore, passo 15 mm.

Cornice perimetrale da 28 mm, con taglio a 45°, calandrata per canale circolare.

SISTEMA DI FISSAGGIO

Fissaggio standard con fori perimetrali su cornice.

MATERIALE

Costruzione in acciaio zincato verniciabile nelle tinte della scala RAL.

ACCESSORI



SV.

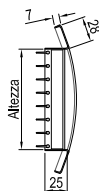
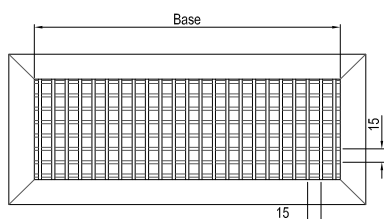
Serranda di regolazione a contrasto.



SK.

Serranda captatrice.

DIMENSIONI

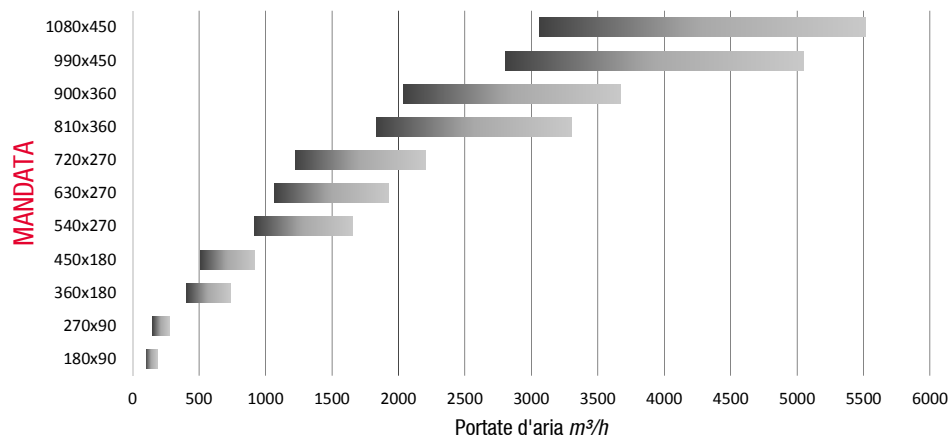


Ø minimo canale	Altezza
200	90
300	130
400	180
450	225
550	270
650	315
750	360
800	405
900	450

SCelta RAPIDA

Diagramma di scelta rapida

VO.TD



Il valore consigliato della velocità dell'aria attraverso la superficie effettiva può variare da 2,5 a 4,5 m/s, per un valore della potenza sonora compreso tra 30 e 35 dB(A).

Per un ulteriore approfondimento si rimanda alla consultazione del fascicolo tecnico.