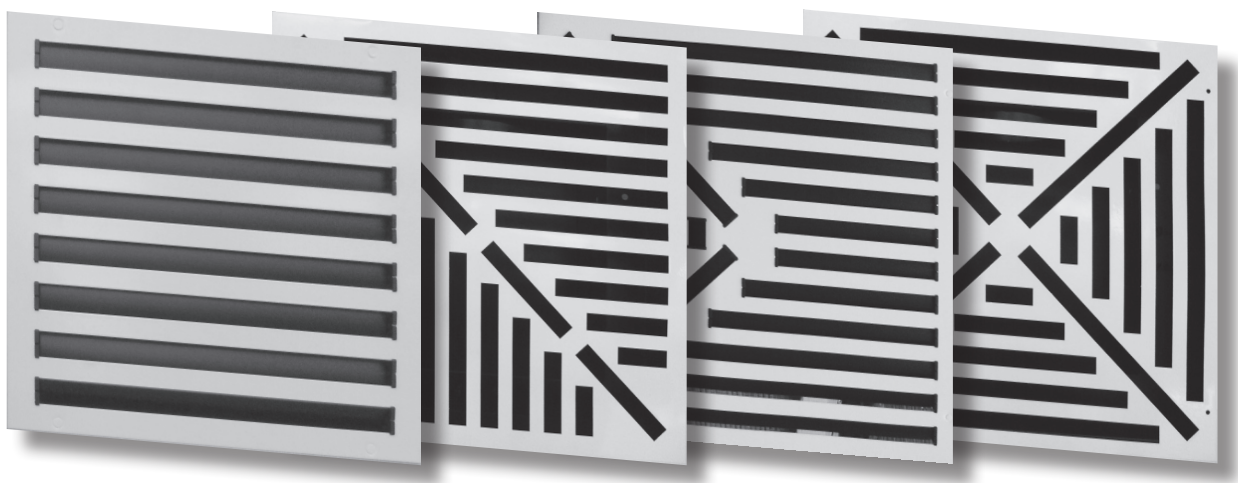


DIFFUSORI QUADRATI AD EFFETTO ELICOIDALE

DMQ.1 - 2 - 3 - 4



CARATTERISTICHE COSTRUTTIVE

Diffusore quadrato a più vie, ad alette mobili indipendenti con microregolazione della posizione per variare la direzione del lancio.

Varianti:

- DMQ.1: diffusore ad una direzione di lancio;
- DMQ.2: diffusore a due direzioni di lancio;
- DMQ.3: diffusore a tre direzioni di lancio
- DMQ.4: diffusore a quattro direzioni di lancio.

SISTEMA DI FISSAGGIO

Forniti standard con foro centrale di fissaggio al plenum e foro laterale per regolazione della serranda.

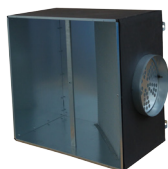
MATERIALE

Costruzione in lamiera di acciaio, fornita standard verniciata in tinta RAL 9016.

Verniciatura in altre tinte della scala RAL a richiesta.

Alette in alluminio verniciato nero (a richiesta verniciato bianco).

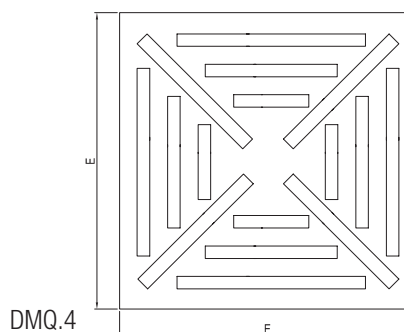
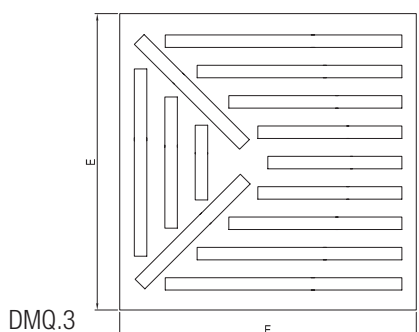
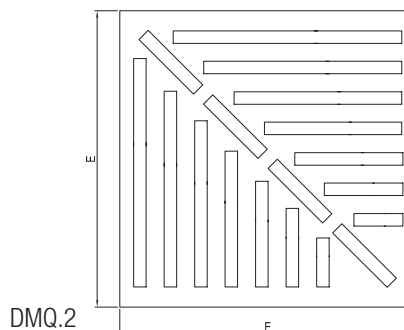
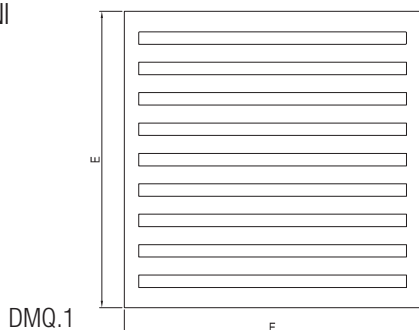
ACCESSORI



PL.DIF e PL.DIF.ISO

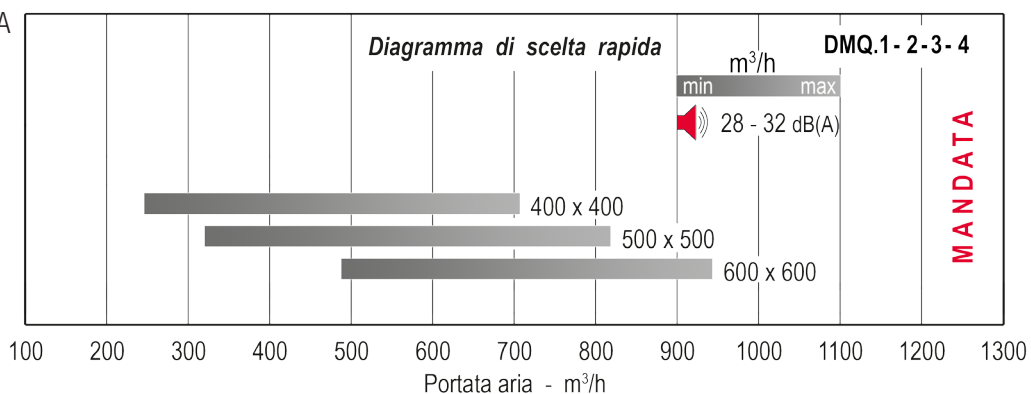
Camera di raccordo a forma quadrangolare con lamiera equalizzatrice e distributrice, barra centrale per il montaggio della piastra frontale, attacco circolare laterale o superiore con o senza serranda di taratura in lamiera forellinata.

DIMENSIONI



Dimensioni	E
400x400	394
500x500	494
600x600	594

SCELTA RAPIDA



Il valore consigliato delle velocità dell'aria attraverso la superficie effettiva deve essere adatto ad un lancio medio con velocità finale in ambiente comunque inferiore a 0,3 m/s, per un valore della potenza sonora compreso tra 28 e 32 dB(A).

Per un ulteriore approfondimento si rimanda alla consultazione del fascicolo tecnico.