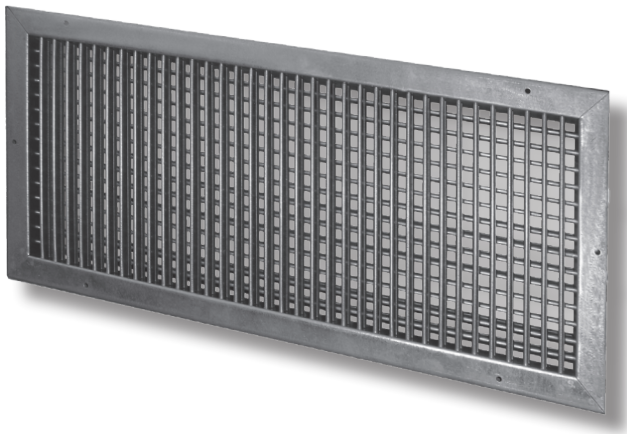


BOCCHETTA DI MANDATA

V0 - OV



CARATTERISTICHE COSTRUTTIVE:

Bocchetta di mandata a doppio ordine di alette mobili con profilo aerodinamico, singolarmente orientabili, passo 15 mm: **V0** con primo ordine di alette (anteriore) parallele al lato minore, **OV** con primo ordine di alette (anteriore) parallele al lato maggiore.

Cornice perimetrale da 28 mm con taglio a 45°.

SISTEMA DI FISSAGGIO

Fissaggio standard con fori perimetrali su cornice.

A richiesta molla a scomparsa per contro telaio corrugato per muratura.

MATERIALE

Costruzione in acciaio zincato.

ACCESSORI



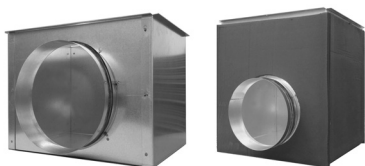
SV

Serranda di regolazione a contrasto.



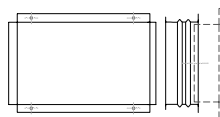
SK

Serranda captatrice.



PL e PL/ISO

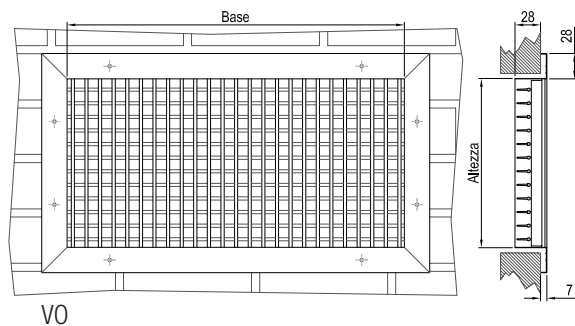
Plenum di distribuzione aria con piega perimetrale, senza o con isolamento esterno.



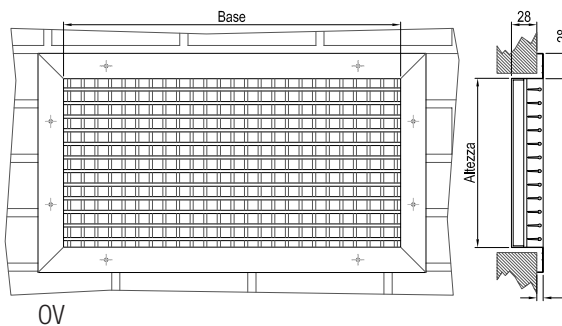
CM

Controtelaio a "L" liscio per cartongesso o corrugato per muratura.

DIMENSIONI

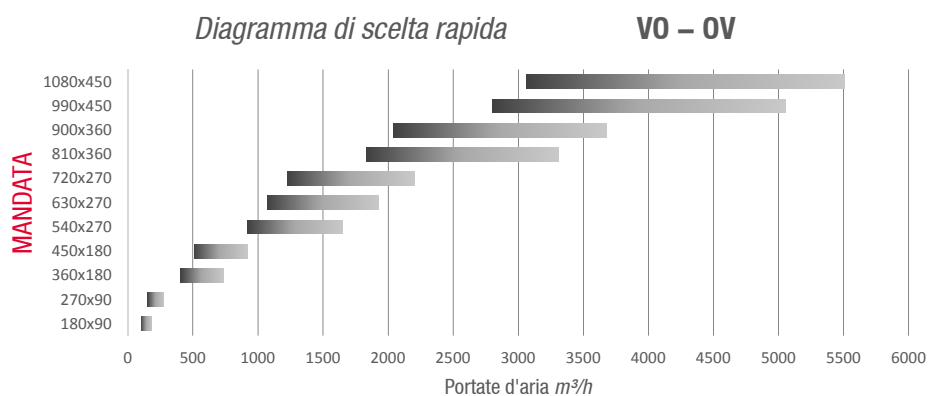


VO



OV

SCELTA RAPIDA



Il valore consigliato della velocità dell'aria attraverso la superficie effettiva può variare da 2,5 a 4,5 m/s, per un valore della potenza sonora compreso tra 30 e 35 dB(A).

Per un ulteriore approfondimento si rimanda alla consultazione del fascicolo tecnico.