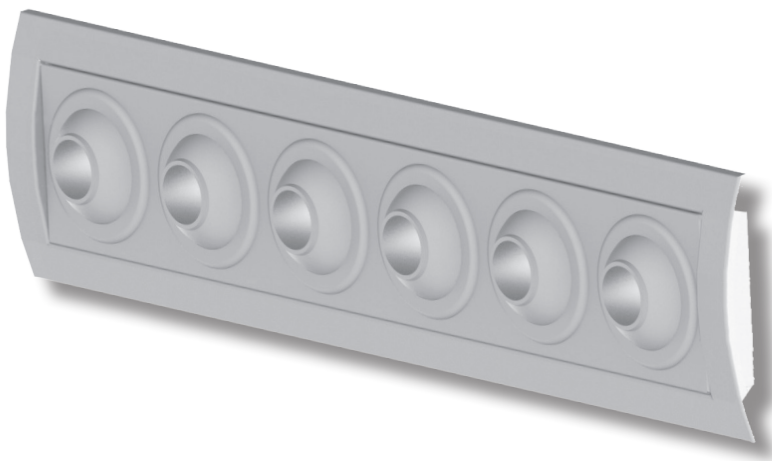


DIFFUSORE A MICROUGELLI PER CANALE CIRCOLARE

PP40.TD - PF40.TD



#### CARATTERISTICHE COSTRUTTIVE

Diffusore a microugelli mobili da 40 mm, completi di ghiera esterna, orientabili con un angolo massimo di 30° in ogni direzione, con cornice perimetrale da 28 mm calandrata per canale circolare.

Sono particolarmente adatti nei casi in cui si debba prevedere, per ragioni architettoniche o strutturali dell'ambiente, direzioni di lancio diverse per i singoli microugelli, in particolare per superare ostacoli (travi, abbassamenti del controsoffitto, pilastri, colonne).

Nel caso di disposizione su più file, risulta possibile divergere il lancio a piacere sia in senso orizzontale che verticale, ampliandone in modo notevole la zona d'influenza. In considerazione dell'elevato effetto induttivo, dovuto alla suddivisione della portata in tanti piccoli getti, si ottiene una rapida diminuzione della velocità di lancio e della differenza di temperatura tra aria di mandata e aria ambiente. Sono impiegabili in impianti a portata costante ed in impianti a portata variabile nel campo 40...100% sia in raffreddamento che in riscaldamento con  $\Delta t$  massimo pari a  $\pm 10$  K.

Varianti: **PP40.TD**: microugelli montati su piastra piena;

**PF40.TD**: microugelli montati su piastra forellinata: a parità di portata, la velocità di lancio sarà sensibilmente minore rispetto a PP40.TD e si verificheranno lanci di lunghezza inferiore (comfort elevato con portate notevoli e distanze ridotte).

## SISTEMA DI FISSAGGIO

Fissaggio standard con fori perimetrali su cornice.

## MATERIALE

Cornice calandrata e piastra frontale piena o forellinata in acciaio, a richiesta di acciaio inox, entrambe verniciate in bianco RAL 9016 (con ugelli bianchi) o nero RAL 9005 (con ugelli neri), verniciabili in altre tinte della scala RAL a richiesta.

Microugelli in materiale plastico, con bordo di uscita arrotondato per diminuire la rumorosità generata, disponibili nei colori bianco e nero opaco.

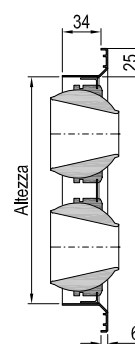
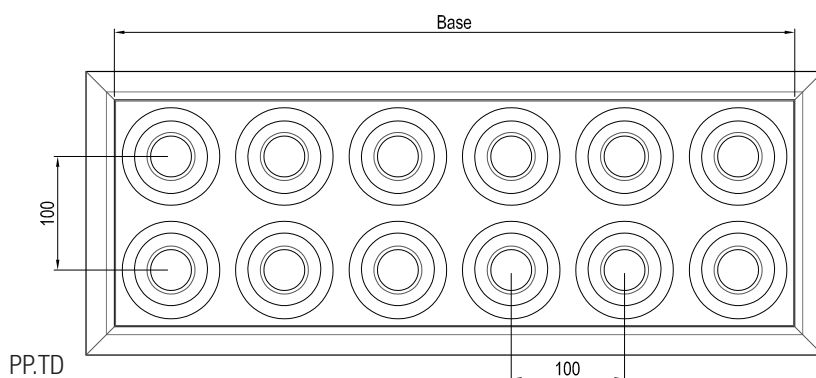
## ACCESSORI



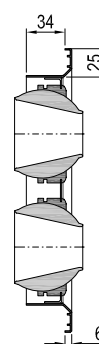
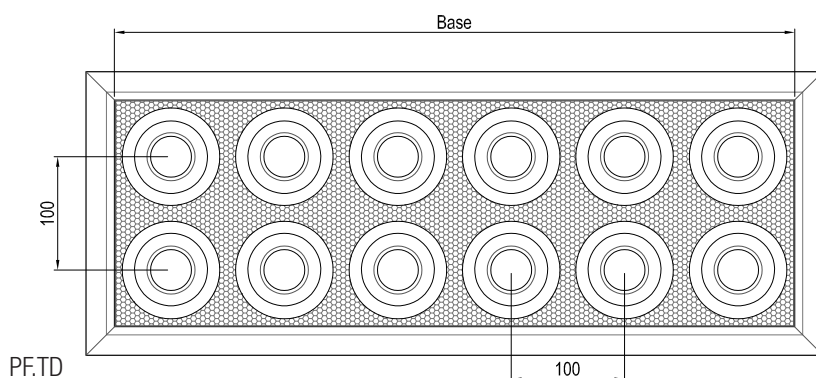
### SK.

Serranda captatrice.

## DIMENSIONI

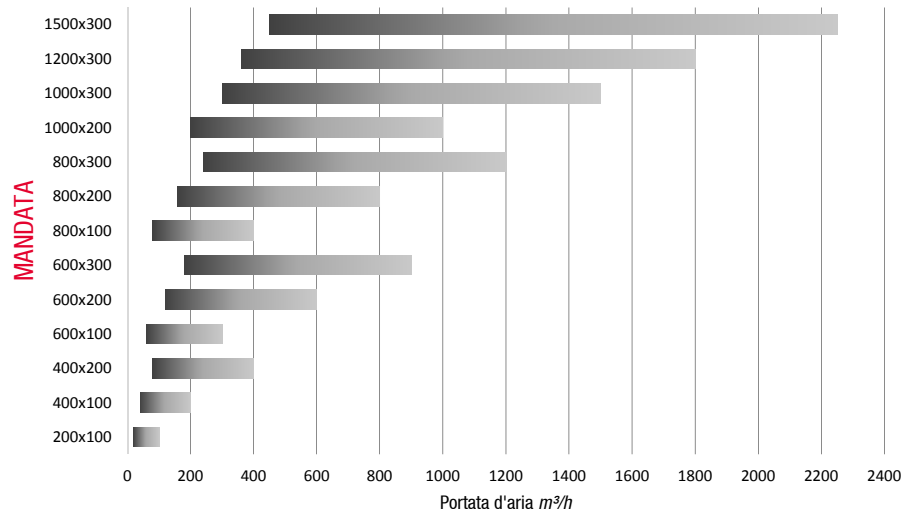


Ø minimo canale	Altezza
200	100
400	200
600	300



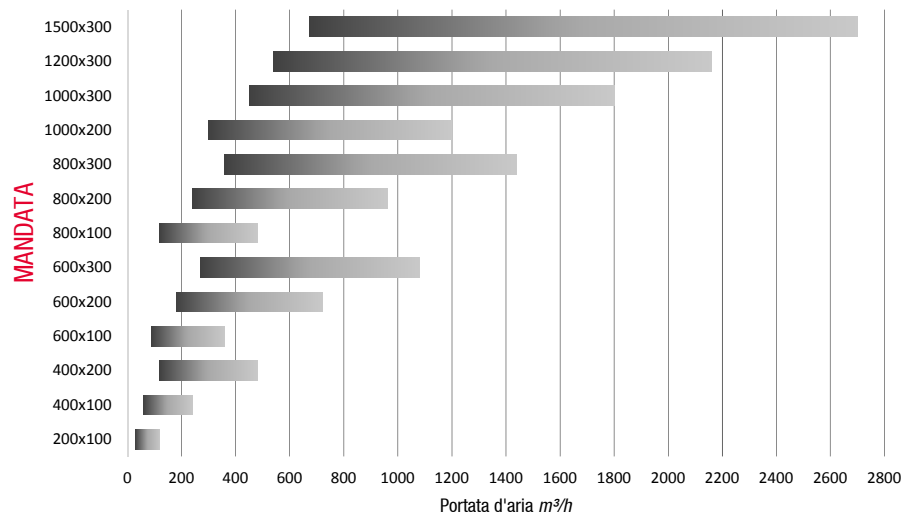
Ø minimo canale	Altezza
200	100
400	200
600	300

## SCELTA RAPIDA

*Diagramma di scelta rapida* **PP40.TD**

Il valore consigliato delle portate dell'aria per singolo microugello può variare da 10 a 50 m³/h, per un valore della potenza sonora compreso tra 20 e 35 dB(A).

Per un ulteriore approfondimento si rimanda alla consultazione del fascicolo tecnico.

*Diagramma di scelta rapida* **PF40.TD**

Il valore consigliato delle portate dell'aria per singolo microugello può variare da 15 a 60 m³/h, per un valore della potenza sonora compreso tra 20 e 35 dB(A).

Per un ulteriore approfondimento si rimanda alla consultazione del fascicolo tecnico.