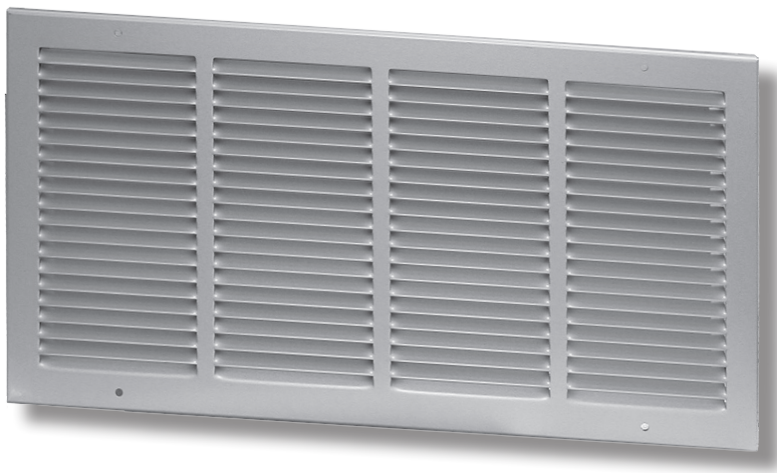


## GRIGLIA DI TRANSITO AD ALETTE STAMPATE

# LS



### CARATTERISTICHE COSTRUTTIVE:

Griglia di transito ad alettatura stampata su lamiera piena. Spessore totale della griglia di 7 mm.

Bordo perimetrale da 40 mm.

### SISTEMA DI FISSAGGIO

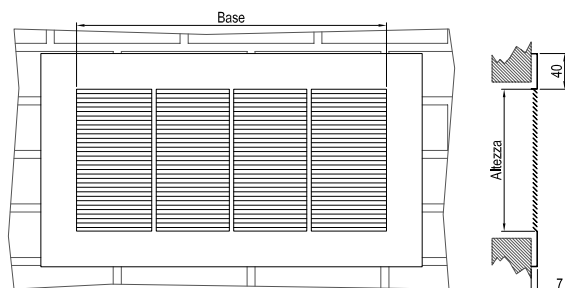
Fissaggio standard con fori perimetrali su bordo.

### MATERIALE

Costruzione in lamiera di acciaio zincata.

Possibili realizzazioni in alluminio anodizzato e acciaio inox AISI 304.

DIMENSIONI



Base mm	
100	500
200	600
300	700
400	800

Altezza mm	
100	400
200	500
300	-